

Το Τμήμα
**Τεχνολογιών
Ψηφιακής
Βιομηχανίας**
... για τους πρωτοετείς
2022

Καθ. Ευστάθιος Χατζηευθυμιάδης



ΕΛΛΗΝΙΚΗ ΔΗΜΟΚΡΑΤΙΑ
Εθνικόν και Καποδιστριακόν
Πανεπιστήμιον Αθηνών

— ΙΔΡΥΘΕΝ ΤΟ 1837 —



Καλώς Ήρθατε !!!

Τμήμα Τεχνολογιών Ψηφιακής Βιομηχανίας
ΕΚΠΑ





ΕΛΛΗΝΙΚΗ ΔΗΜΟΚΡΑΤΙΑ

Εθνικόν και Καποδιστριακόν
Πανεπιστήμιον Αθηνών

— ΙΔΡΥΘΕΝ ΤΟ 1837 —



- «Πανεπιστήμιον του Όθωνος» (1837)
- «Εθνικόν Πανεπιστήμιον» (1862)
- «Καποδιστριακόν Πανεπιστήμιον» (1911)
- «Εθνικόν και Καποδιστριακόν Πανεπιστήμιον» (1932)

ΤΟ ΕΚΠΑ ΣΕ ΑΡΙΘΜΟΥΣ

40.000

Ενεργοί Προπτυχιακοί
φοιτητές

8.800

Υποψήφιοι Διδάκτορες

14.200

Μεταπτυχιακοί
Φοιτητές

2.100

Διδακτικό, Ερευνητικό
και Εργαστηριακό
Προσωπικό

1.000

Διοικητικό Προσωπικό

43

Τμήματα

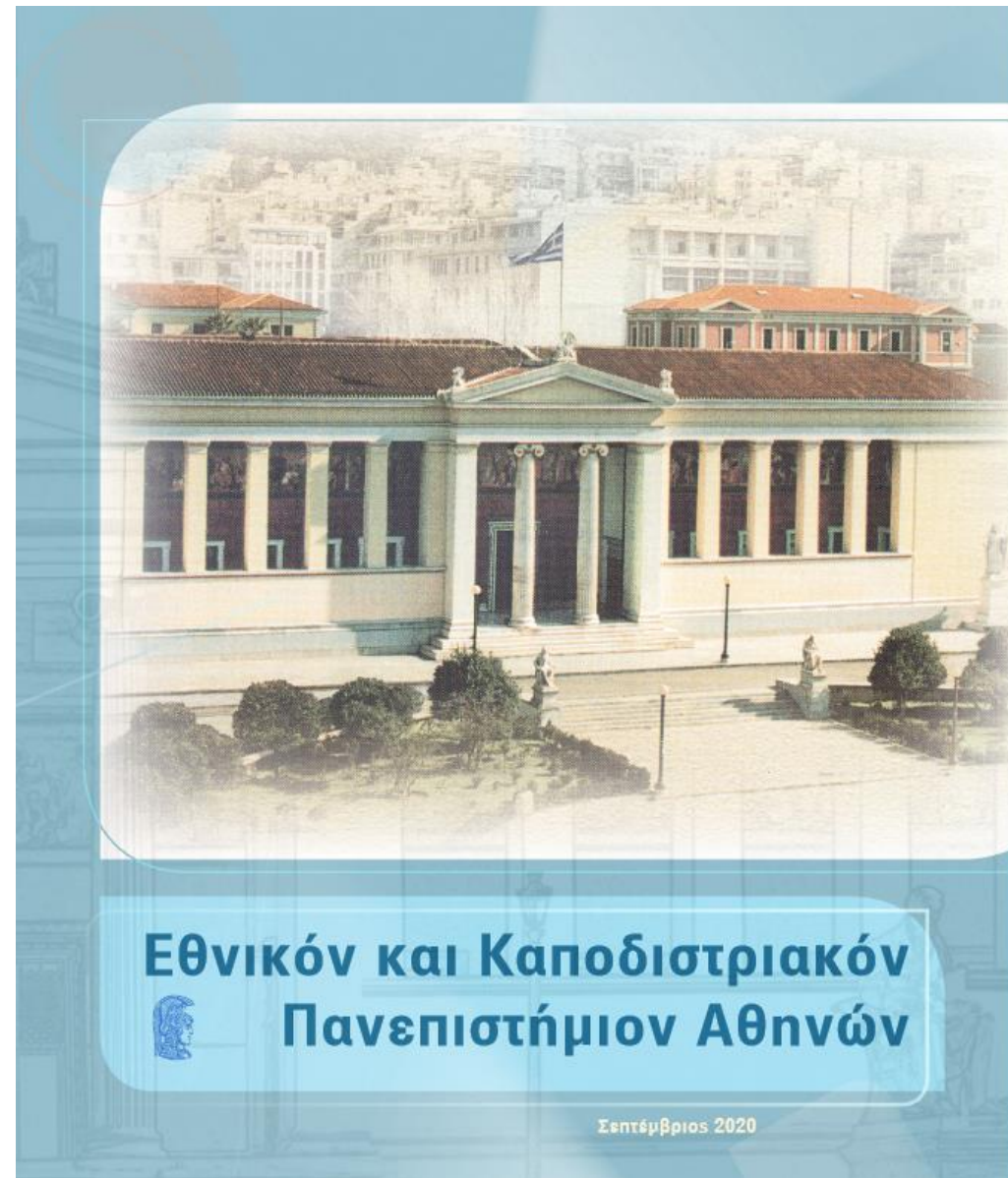
- **Το ΕΚΠΑ 1^ο στη χώρα σύμφωνα με τις διεθνείς κατατάξεις**

- ARWU: στο 1,4% των καλύτερων Πανεπιστημίων (28.000 Πανεπιστήμια)

Πίνακας Κατάταξης	Παγκόσμια Θέση 2020
WEBOMETRICS	233
Top Universities by Google Scholar Citations WEBOMETRICS	86
Center for World University Ranking (CWUR)	267
Academic Ranking of World Universities (ARWU)	301-400



Ενημερωτικό φυλλάδιο για το ΕΚΠΑ





Η Σχολή Θετικών Επιστημών (ΣΘΕ)

- Ιδρύθηκε το 1904
- Περιλαμβάνει (κατά σειρά αρχαιότητας)
 - Τμήμα Μαθηματικών
 - Τμήμα Φυσικής
 - Τμήμα Χημείας
 - Τμήμα Βιολογίας
 - Τμήμα Γεωλογίας και Γεωπεριβάλλοντος
 - Τμήμα Πληροφορικής και Τηλεπικοινωνιών
 - Τμήμα Ιστορίας και Φιλοσοφίας της Επιστήμης
 - Τμήμα Αεροδιαστημικής Επιστήμης και Τεχνολογίας (Ψαχνά - 2019)
 - **Τμήμα Τεχνολογιών Ψηφιακής Βιομηχανίας (Ψαχνά - 2019)**

Στόχος του Τμήματος Τεχνολογιών Ψηφιακής Βιομηχανίας

➤ Σημείο αναφοράς για την 4^η βιομηχανική επανάσταση

- συνεργασία ανθρώπου & μηχανής με ευφυείς ψηφιακές τεχνολογίες
- ψηφιακός μετασχηματισμός της βιομηχανίας
- βελτιστοποίηση παραγωγικότητας και περιβαλλοντικής αειφορίας

➤ Υψηλού επιπέδου εκπαίδευση & έρευνα αντάξια της ΣΘΕ/ΕΚΠΑ

Βιομηχανία, Διοίκηση, Ψηφιακή, Τεχνολογία, Σύγχρονη, Αυτοματισμοί, Internet, Cloud, Social, Επικοινωνίες, Ρομποτική, IoT, Βιομηχανία, Πανεπιστήμιο, Δίκτυα, networks, Δεδομένα, Robotics, Προσβαση





- Συνύπαρξη και διάδραση ανθρώπου και μηχανής, σε έναν ενοποιούμενο φυσικό, ψηφιακό και βιολογικό κόσμο
- Έξυπνα «κυβερνο-φυσικά» συστήματα
 - Δίκτυα (IoT, 5G,...)
 - Τεχνητή Νοημοσύνη, Μηχανική Μάθηση
 - Big Data
 - Ρομποτική
 - Εικονική & Επαυξημένη Πραγματικότητα (VR/AR)



Το πρόγραμμα σπουδών

Τμήμα Τεχνολογιών Ψηφιακής Βιομηχανίας



Δομή του προγράμματος

Βασικός κύκλος σπουδών: 1^ο & 2^ο έτος

Εξειδικευμένος κύκλος σπουδών: 3^ο & 4^ο έτος

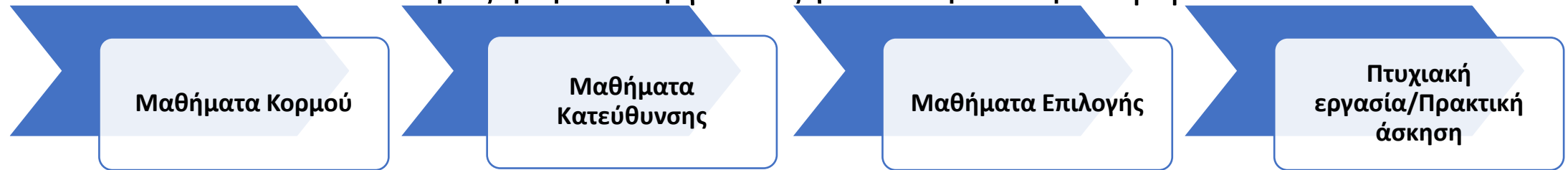
- Κατεύθυνση **Συστημάτων Ψηφιακής Βιομηχανίας**
- Κατεύθυνση **Διοίκησης Ψηφιακής Βιομηχανίας**

Πρόγραμμα Σπουδών και Πιστωτικές Μονάδες

ECTS European Credit Transfer and Accumulation System

- Σύνολο 240 ECTS

- 1 ECTS = 25 ώρες φόρτου εργασίας για ένα μέσο φοιτητή



- Μαθήματα

- Υποχρεωτικά μαθήματα κορμού 129 ECTS
 - Μαθήματα κατεύθυνσης 43 ECTS
 - Σεμιναριακά μαθήματα 8 ECTS
 - Επιλογής μαθήματα 46, ή 42 ή 38 ECTS
 - Ελεύθερα μαθήματα 6 ECTS
 - Πτυχιακή εργασία (Πτυχιακή Εργασία I και II, σύνολο 8 ECTS)
 - ή Πρακτική άσκηση (8 ECTS)
 - ή συνδυασμό αυτών (Πτυχιακή Εργασία I/Πρακτική Άσκηση, 12 ECTS)
 - ή Πτυχιακή Εργασία I και II/Πρακτική Άσκηση, 16 ECTS)



Τα μαθήματα του 1^{ου} εξαμήνου:

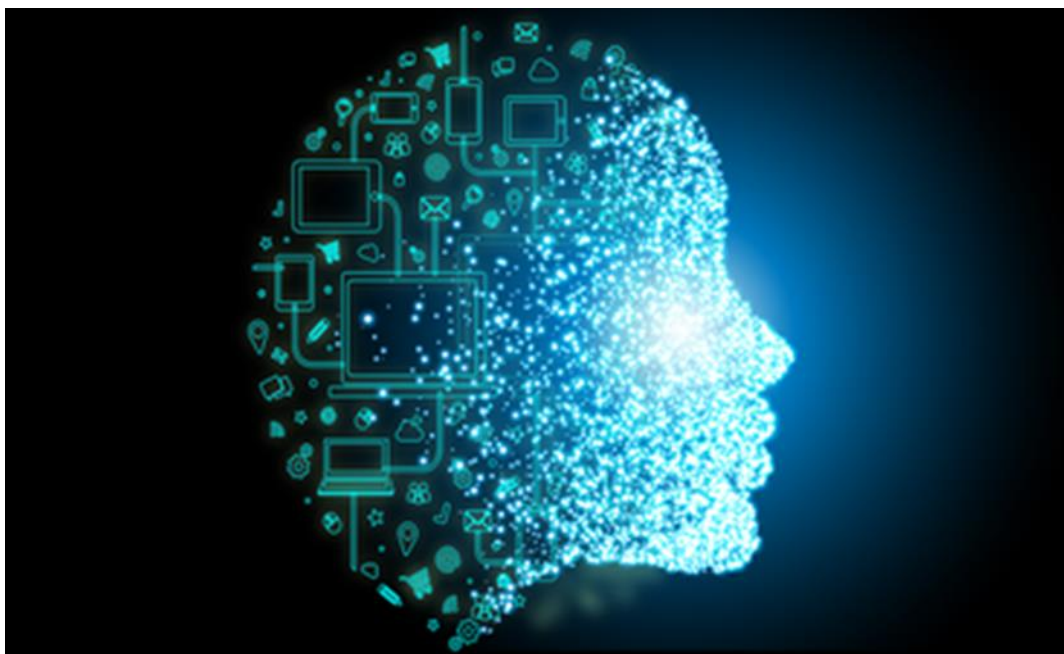
28 ECTS → Φόρτος εργασίας 700 ώρες

- 17.110 **Φυσική Ι (Μηχανική)**
 - Ν. Κούβακας, Μ. Σκαρπέτης, Γ. Παναγιωτάκης
- 17.111 **Μαθηματικά Ι**
 - Χ. Τσίνοσ
- 17.120 **Εισαγωγή στον Προγραμματισμό**
 - Λ. Σαράκης
- 17.140 **Ψηφιακή Σχεδίαση**
 - Ν. Ασημάκης, Ν. Κατέβας
- 17.160 **Εισαγωγή στην Οικονομική**
 - Δ. Κατσιάνης



Μαθήματα κορμού (18)

1^{ου} και 2^{ου} έτους



Κωδικός	Τίτλος μαθήματος	Θ	Φ	Ε	ECTS	εξ	Τύπος μαθήματος
17.110	Φυσική Ι (Μηχανική)	4	2		6	1 ^ο	ΓΥ
17.111	Μαθηματικά Ι	4	2		6	1 ^ο	ΓΥ
17.120	Εισαγωγή στον Προγραμματισμό	3	1	2	6	1 ^ο	ΓΥ
17.140	Ψηφιακή Σχεδίαση	3	1	2	6	1 ^ο	ΕΥ
17.160	Εισαγωγή στην Οικονομική	4			4	1 ^ο	ΕΥ
17.112	Μαθηματικά ΙΙ	4	2		6	2 ^ο	ΓΥ
17.113	Φυσική ΙΙ (Ηλεκτρομαγνητισμός, Οπτική)	4	2		6	2 ^ο	ΓΥ
17.121	Αντικειμενοστραφής Προγραμματισμός	3	1	2	6	2 ^ο	ΓΥ
17.143	Αρχιτεκτονική Υπολογιστών	3	1	2	6	2 ^ο	ΕΥ
17.161	Μικροοικονομική	3	1		4	2 ^ο	ΕΥ
17.114	Πιθανότητες και Στατιστική	3	1		4	3 ^ο	ΓΥ
17.141	Ηλεκτρονική & Ηλεκτρικά Κυκλώματα	4		2	6	3 ^ο	ΕΥ
17.150	Σήματα και Συστήματα	3	1	2	6	3 ^ο	ΕΥ
17.162	Διοίκηση και Λήψη Αποφάσεων	3	1		4	3 ^ο	ΕΥ
17.122	Λειτουργικά Συστήματα	3	1	2	6	4 ^ο	ΕΥ
17.142	Συστήματα Αυτομάτου Ελέγχου	4		2	6	4 ^ο	ΕΥ
17.151	Συστήματα Επικοινωνιών	2	1	2	5	4 ^ο	ΕΥ
17.152	Δίκτυα Δεδομένων - Υπολογιστών	3		1	4	4 ^ο	ΕΥ

Κωδικοποίηση μαθημάτων



Παράδειγμα: **17.120** Εισαγωγή στον Προγραμματισμό

- Το **17** αντιστοιχεί στο Τμήμα ΤΨΒ
- 3-ψήφιο σύστημα κωδικοποίησης
 - Το 1^ο ψηφίο δείχνει το επίπεδο (έτος σπουδών)
 - Το 2^ο ψηφίο αντιστοιχεί σε θεματική ομάδα, π.χ. s/w, πληροφοριακά συστήματα, δίκτυα και επικοινωνίες, διοίκηση κλπ.

000-099	Γενικά Μαθήματα που συνήθως δεν αντιστοιχούν σε ECTS και δεν υπολογίζονται στο πτυχίο αλλά προσφέρονται για την βελτίωση του επιπέδου σπουδών
100-199	Εισαγωγικά μαθήματα 1 ^{ου} και 2 ^{ου} έτους
200-299	Μαθήματα κυρίως 2 ^{ου} έτους
300-399	Μαθήματα κυρίως 3 ^{ου} έτους
400-499	Μαθήματα κυρίως 4 ^{ου} έτους για τελειόφοιτους φοιτητές
500-599	Μαθήματα προχωρημένου επιπέδου που μπορεί να προσφέρονται και σε μεταπτυχιακό επίπεδο
499	Πτυχιακή Εργασία (Capstone project)
498	Πρακτική Άσκηση (Practicum/Field Experience)
X90-95	Σεμινάριο αντίστοιχου επιπέδου/έτους
480-489	Ειδικά θέματα
X70-80	Μαθήματα που προσφέρονται από άλλα Τμήματα

Παραδείγματα μαθημάτων Κατεύθυνσης Συστημάτων ΨΒ

- Δομές Δεδομένων και Τεχνικές Προγραμματισμού
- Διαδίκτυο των Πραγμάτων (IoT)
- Μηχανική Μάθηση
- Διαχείριση Συστημάτων και Δικτύων
- Βιομηχανικός Έλεγχος και Αισθητήρες

Παραδείγματα μαθημάτων Κατεύθυνσης Διοίκησης ΨΒ

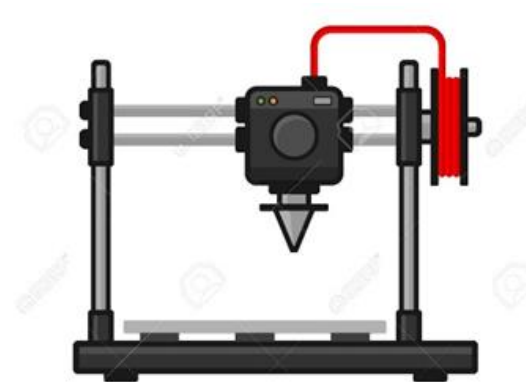
- Διοίκηση Καινοτομίας και Τεχνολογίας
- Διαχείριση Έργων
- Διοίκηση Ποιότητας
- Πληροφοριακά Συστήματα
- Τεχνοοικονομική Ανάλυση και Μελέτες
- Διοικητική Πληροφοριακών και Τηλεπικοινωνιακών Συστημάτων





Εργαστήρια

- Δίκτυα Υπολογιστών και Αντικειμένων (IoT)
- Τηλεπικοινωνίες & Επεξεργασία Σήματος
- Ηλεκτρονική
- Αυτόματος Έλεγχος και η Ρομποτική
- Ενσωματωμένα και Κυβερνοφυσικά Συστήματα (CPS)
- Σχεδιασμός και οι Βιομηχανικές Κατασκευές με Χρήση Η/Υ (CAD/CAM, 3D printing)



Χρήσιμες Υπηρεσίες
και «Συμβουλές»

... προς
πρωτοετείς



ΕΛΛΗΝΙΚΗ ΔΗΜΟΚΡΑΤΙΑ
Εθνικόν και Καποδιστριακόν
Πανεπιστήμιον Αθηνών
— ΙΔΡΥΘΕΝ ΤΟ 1837 —

**ΤΜΗΜΑ
ΤΕΧΝΟΛΟΓΙΩΝ
ΨΗΦΙΑΚΗΣ
ΒΙΟΜΗΧΑΝΙΑΣ**

ΑΡΧΙΚΗ »



ΑΝΑΚΟΙΝΩΣΕΙΣ ΚΑΙ ΕΚΔΗΛΩΣΕΙΣ



ΥΠΟΔΟΧΗ ΠΡΩΤΟΕΤΩΝ ΦΟΙΤΗΤΩΝ - ΤΡΙΤΗ 11 ΟΚΤΩΒΡΙΟΥ 2022 ΚΑΙ ΩΡΑ 10:00

06/10/2022 - ΑΝΑΚΟΙΝΩΣΕΙΣ

Την Τρίτη 11 Οκτωβρίου 2022 και ώρα 10:00 , θα διεξαχθεί Τελετή Υποδοχής σας, στον χώρο του Μεγάλου Αμφιθεάτρου του Συγκροτήματος Ευρίπου

ΑΝΑΚΟΙΝΩΣΕΙΣ ΚΑΙ ΕΚΔΗΛΩΣΕΙΣ:

[ΕΠΙΛΕΓΜΕΝΑ](#)

[ΑΝΑΚΟΙΝΩΣΕΙΣ](#)

[ΕΚΔΗΛΩΣΕΙΣ](#)

eclass.uoa.gr ο καλύτερός μου συνεργάτης!



The screenshot shows the eclass.uoa.gr website interface. On the left is a dark sidebar with the university logo and navigation menu. The main content area features a header with the title 'Πλατφόρμα Τηλεκπαίδευσης' and a background image of a classical building facade. A white login box is overlaid on the right, containing the text 'Σύνδεση χρήστη' and 'Είσοδος Χρηστών Παν. Αθηνών', with a prominent red 'Είσοδος' button and a secondary 'Είσοδος Επισκεπτών' button. Below the header, there is a descriptive paragraph about the platform, a 'Συχνές Ερωτήσεις' section with a date, and a statistics box showing 692 logged-in users. At the bottom right, there are logos for 'open eclass e-learning platform' and mobile app download instructions for the App Store and Google Play.

Εθνικόν και Καποδιστριακόν Πανεπιστήμιον Αθηνών
ΙΔΡΥΘΕΝ ΤΟ 1837

Αναζήτηση...

Βασικές Επιλογές

- Μαθήματα
- Εγγραφή
- Εγχειρίδια
- Σχετικά
- Συχνές ερωτήσεις
- Επικοινωνία

Πλατφόρμα Τηλεκπαίδευσης

Σύνδεση χρήστη
Είσοδος Χρηστών Παν. Αθηνών

Είσοδος

ή

Είσοδος Επισκεπτών

Η πλατφόρμα **η-Τάξη ΕΚΠΑ** αποτελεί ένα ολοκληρωμένο Σύστημα Διαχείρισης Ηλεκτρονικών Μαθημάτων. Ακολουθεί τη φιλοσοφία του λογισμικού ανοικτού κώδικα και υποστηρίζει την υπηρεσία Ασύγχρονης Τηλεκπαίδευσης χωρίς περιορισμούς και δεσμεύσεις. Η πρόσβαση στην υπηρεσία γίνεται με τη χρήση ενός απλού φυλλομετρητή (web browser) χωρίς την απαίτηση εξειδικευμένων τεχνικών γνώσεων.

Συνδεδεμένοι χρήστες: 692

open eclass
e-learning platform

Download on the App Store

Get it on Google play

Ανακοινώσεις

Συχνές Ερωτήσεις
- Τετάρτη, 20 Απριλίου 2016 -

Αν αντιμετωπίζετε κάποιο πρόβλημα στη χρήση της πλατφόρμας δείτε πρώτα τις "Συχνές ερωτήσεις".

Ομάδα Ασύγχρονης Τηλεκπαίδευσης



Χαρτοφυλάκιο χρήστη

Επιλογή μαθημάτων

Επιστροφή

Σχολή - Τμήμα: ΕΚΠΑ » Τεχνολογιών Ψηφιακής Βιομηχανίας » Προπτυχιακό πρόγραμμα σπουδών » 1ο εξάμηνο

Εγγραφή	Μάθημα (Κωδικός)	Εκπαιδευτής	Τύπος
<input type="checkbox"/>	Ακαδημαϊκή Γραφή και Τεχνικές Παρουσιάσεων (DIND150)	Βασιλική Σταυροπούλου	
<input checked="" type="checkbox"/>	Γενικά Αγγλικά (DIND114)	Βασιλική Σταυροπούλου	
<input checked="" type="checkbox"/>	Εισαγωγή στην Οικονομική (DIND105)	Δημήτρης Κατσιάνης	
<input type="checkbox"/>	Εισαγωγή στον Προγραμματισμό (DIND103)	Λάμπρος Σαράκης	
<input type="checkbox"/>	Μαθηματικά I (DIND104)	Χρήστος Τσίνος	
<input type="checkbox"/>	Φυσική I (Μηχανική) (DIND101)	Νικόλαος Δ. Κούβακας, Μιχαήλ Γ. Σκαρπέτης, Γεώργιος Ε. Παναγιωτάκης	
<input type="checkbox"/>	Ψηφιακή Σχεδίαση (DIND102)	Νικόλαος Ασημάκης, Νικόλαος Κατέβας	

εθνική πύλη ανοικτών μαθημάτων

www.opencourses.gr

ελ en



ανοικτά μαθήματα
open courses

Δικτυα

Q

4291 μαθήματα από 26 ακαδημαϊκά ιδρύματα



Αναζήτηση μαθημάτων ανά
ΑΚΑΔΗΜΑΪΚΟ ΙΔΡΥΜΑ



Αναζήτηση μαθημάτων ανά
ΘΕΜΑΤΙΚΗ ΠΕΡΙΟΧΗ

26

Ιδρύματα

4291

Μαθήματα

4515

Διδάσκοντες

opencourses.uoa.gr



The screenshot shows the website's layout. On the left is a dark sidebar with the 'open eclass' logo and a menu with options: 'Βασικές Επιλογές', 'Μαθήματα', 'Πώς παρακολουθώ', 'Σχετικά με τη δράση', and 'Επικοινωνία'. The main content area features a header with the text 'Ελεύθερη πρόσβαση, ανοικτή γνώση διαθέσιμη σε όλους'. Below this is a large banner with a colorful tree graphic and the text 'Πανεπιστήμιο Αθηνών ανοικτά μαθήματα opencourses'. A central text box contains an invitation to complete a questionnaire for open academic courses. To the right, a box shows the number of registered users as 56. At the bottom, there are logos for the European Union, the Ministry of Education, and the NSRF (ΕΣΠΑ 2007-2013), along with a '261 ανοικτά μαθήματα' badge.

open eclass

Βασικές Επιλογές

Μαθήματα

Πώς παρακολουθώ

Σχετικά με τη δράση

Επικοινωνία

Ελεύθερη πρόσβαση, ανοικτή γνώση διαθέσιμη σε όλους

Πανεπιστήμιο Αθηνών
ανοικτά μαθήματα
opencourses

Σας προσκαλούμε να συμπληρώσετε το **ερωτηματολόγιο για τα Ανοικτά Ακαδημαϊκά Μαθήματα στο Πανεπιστήμιο Αθηνών** που είναι διαθέσιμα στο δικτυακό τόπο **opencourses.uoa.gr**. Οι απαντήσεις σας θα βοηθήσουν στο σχεδιασμό των επόμενων σχετικών δράσεων.

ανοικτά μαθήματα
opencourses.gr
Ανοικτή γνώση
διαθέσιμη
σε όλους!

Συνδεδεμένοι χρήστες: 56

ανοικτά
μαθήματα
ΕΥΡΕΤΗΡΙΟ ΜΑΘΗΜΑΤΩΝ

261 ανοικτά
μαθήματα

Ευρωπαϊκή Ένωση
Ευρωπαϊκό Ταμείο Περιφερειακής Ανάπτυξης

ΕΠΙΧΕΙΡΗΣΙΑΚΟ ΠΡΟΓΡΑΜΜΑ
ΕΚΠΑΙΔΕΥΣΗ ΚΑΙ ΔΙΑ ΒΙΟΥ ΜΑΘΗΣΗ
ΕΠΙΧΕΙΡΗΣΙΑΚΟ ΠΡΟΓΡΑΜΜΑ
ΕΥΡΩΠΑΪΚΟ ΤΑΜΕΙΟ ΠΕΡΙΦΕΡΕΙΑΚΗΣ ΑΝΑΠΤΥΞΗΣ

ΕΣΠΑ
2007-2013
ΕΥΡΩΠΑΪΚΟ ΤΑΜΕΙΟ ΠΕΡΙΦΕΡΕΙΑΚΗΣ ΑΝΑΠΤΥΞΗΣ

ΥΠΟΥΡΓΕΙΟ ΠΑΙΔΕΙΑΣ ΚΑΙ ΘΡΗΣΚΕΥΜΑΤΩΝ
ΕΙΔΙΚΗ ΥΠΗΡΕΣΙΑ ΔΙΑΧΕΙΡΙΣΗΣ
Με τη συγχρηματοδότηση της Ελλάδας και της Ευρωπαϊκής Ένωσης



Καλωσήρθατε στη δικτυακή περιοχή των γραμματειών του Εθνικού και Καποδιστριακού Πανεπιστημίου Αθηνών

Αυτός ο δικτυακός τόπος παρέχει υπηρεσίες σχετικές με φοιτητικά θέματα του Εθνικού και Καποδιστριακού Πανεπιστημίου Αθηνών.

Στις σελίδες του:

οι φοιτητές μπορούν:

- να δουν το Πρόγραμμα Σπουδών του Τμήματός τους
- να κάνουν δήλωση μαθημάτων
- να δουν τη βαθμολογία τους
- να κάνουν αίτηση για την έκδοση πιστοποιητικών

Mobile Εφαρμογή για τους προπτυχιακούς φοιτητές

Είναι διαθέσιμη για τους προπτυχιακούς φοιτητές του ΕΚΠΑ η mobile εφαρμογή Uniway (<http://uniway.gr>) για κινητά Android και Apple.

Παρέχει τις ακόλουθες πληροφορίες και μικρο-εφαρμογές:

- φοιτητολόγιο: για την πρόσβαση σε πληροφορίες που αφορούν αναλυτική βαθμολογία, δηλώσεις μαθημάτων, πρόγραμμα σπουδών, διδάσκοντες,
- αξιολόγηση μαθημάτων: εύκολη πρόσβαση στα online ερωτηματολόγια αξιολόγησης μαθημάτων,
- κοινωνική δικτύωση: chat, αποστολή αρχείων, εικόνες, video, ομάδες φίλων, πληροφορίες γεωγραφικής θέσης, ομάδες κοινών ενδιαφερόντων.

Η πρόσβαση στην εφαρμογή γίνεται μέσω των ιδρυματικών λογαριασμών του φοιτητή στο ΕΚΠΑ.

Για να μπορέσετε να συνδεθείτε στην εφαρμογή, θα πρέπει να είστε ενεργός χρήστης των φοιτητικών υπηρεσιών του Εθνικού και Καποδιστριακού Πανεπιστημίου Αθηνών και να διαθέτετε λογαριασμό πρόσβασης.

Όνομα Χρήστη:

Κωδικός:

Σύνδεση

Τύπος Σύνδεσης:

Κανονική

Αυξημένη ασφάλεια >>

Ξεχάσατε τον κωδικό σας? Επιλέξτε εδώ!



ΕΥΔΟΞΟΣ eudoxus.gr



Αρχική Σελίδα

Νέα - Ανακοινώσεις

Ανακοινώσεις

Φοιτητές

Έλεγχος Εισόδου Φοιτητή

Επιλογή Συγγραμμάτων

Εκδότες

Εγγραφή

Διαχείριση Συγγραμμάτων

Υπηρεσία Ταχυμεταφοράς

Κοστολόγηση

Γραμματείες Τμημάτων

Εγγραφή

Διαχείριση Μαθημάτων/
Συγγραμμάτων

Οδηγίες Χρήσης ΚΠΣ

Διαθέτες Δωρεάν

Ηλεκτρονικών

Βοηθημάτων και

Σημειώσεων

Εγγραφή

Διαχείριση Σημειώσεων

Βιβλιοθήκες

Πληροφορίες

Σημεία Διανομής

Εγγραφή

Παράδοση Συγγραμμάτων

Χρήσιμα

Επικοινωνία

Online Αναφορά

Επικοινωνιακό Υλικό

Χρήσιμα Links

ΗΛΕΚΤΡΟΝΙΚΗ ΥΠΗΡΕΣΙΑ ΟΛΟΚΛΗΡΩΜΕΝΗΣ ΔΙΑΧΕΙΡΙΣΗΣ ΣΥΓΓΡΑΜΜΑΤΩΝ ΚΑΙ ΛΟΙΠΩΝ ΒΟΗΘΗΜΑΤΩΝ

Πρώτοι στα συγγράμματα!

Αρχική Σελίδα

ΗΛΕΚΤΡΟΝΙΚΗ ΥΠΗΡΕΣΙΑ ΟΛΟΚΛΗΡΩΜΕΝΗΣ ΔΙΑΧΕΙΡΙΣΗΣ ΣΥΓΓΡΑΜΜΑΤΩΝ

Πρόκειται για μία πρωτοποριακή υπηρεσία για την άμεση και ολοκληρωμένη παροχή των Συγγραμμάτων των προπτυχιακών φοιτητών των Πανεπιστημίων, των Τεχνολογικών Εκπαιδευτικών Ιδρυμάτων (Τ.Ε.Ι.) και των Ανώτατων Εκκλησιαστικών Ακαδημιών (Α.Ε.Α.) της επικράτειας καθώς και του Ελληνικού Ανοικτού Πανεπιστημίου (Ε.Α.Π.).

Το έργο εκτελείται για πρώτη φορά το ακαδημαϊκό έτος 2010-11 για όλους τους προπτυχιακούς φοιτητές όλων των Πανεπιστημίων/ΤΕΙ της χώρας. Από το ακαδημαϊκό έτος 2016-2017, στη διανομή των ακαδημαϊκών συγγραμμάτων συμμετέχουν και τα προπτυχιακά τμήματα του Ελληνικού Ανοικτού Πανεπιστημίου.

Η διαδικασία είναι πλήρως αυτοματοποιημένη και προσφέρει:

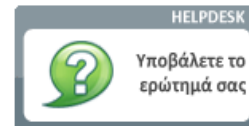
- (α) Πλήρη ενημέρωση στους φοιτητές για τα παρεχόμενα συγγράμματα σε κάθε μάθημα
- (β) Δυνατότητα άμεσης παραλαβής των Συγγραμμάτων και
- (γ) Αποτελεσματικούς μηχανισμούς για την ταχεία αποζημίωση των Εκδοτών και για την αποτροπή της καταχρηστικής εκμετάλλευσης των δημόσιων πόρων

Περιγραφή φάσεων/διαδικασιών

1. Κάθε Εκδότης περνάει αρχικά μία διαδικασία πιστοποίησης προκειμένου να αποκτήσει πρόσβαση στο σύστημα. Έπειτα εντός του προβλεπόμενου χρονικού διαστήματος που ορίζεται από το Υπουργείο Παιδείας, μπορεί να προβαίνει στην καταχώριση και τη διαρκή ενημέρωση των στοιχείων των Συγγραμμάτων του στην Κεντρική Βάση Δεδομένων (ΚΒΔ).
2. Οι διδάσκοντες των Τμημάτων έχουν πρόσβαση στην Κεντρική Βάση των Συγγραμμάτων και μπορούν να επιλέξουν ποια Συγγράμματα θα προτείνουν για το μάθημά τους ή τις θεματικές ενότητες.
3. Τα Συγγράμματα/Σειρές Συγγραμμάτων (για τους φοιτητές του Ε.Α.Π.) που εγκρίνονται από τα αρμόδια ακαδημαϊκά όργανα, καταχωρίζονται από τη Γραμματεία του κάθε Τμήματος στην ΚΒΔ, σε αντιστοιχία με τα μαθήματα/θεματικές ενότητες του Προγράμματος Σπουδών.
4. Ο φοιτητής εισέρχεται σε μία κεντρική ιστοσελίδα του Κεντρικού Πληροφοριακού Συστήματος (ΚΠΣ) από όπου γίνεται η πιστοποίησή του (μέσω Shibboleth). Εκεί ενημερώνεται για τα εγκεκριμένα Συγγράμματα/Σειρές Συγγραμμάτων των μαθημάτων/θεματικών ενότητων του Τμήματός του και επιλέγει τα Συγγράμματα/Σειρές συγγραμμάτων που δικαιούται.
5. Ο φοιτητής λαμβάνει άμεσα από το ΚΠΣ ένα e-mail με τον κωδικό PIN, με τον οποίο και παραλαμβάνει τα Συγγράμματα που επέλεξε.
6. Το Υπουργείο Παιδείας ενημερώνεται σε πραγματικό χρόνο για την πορεία του έργου και μεριμνά για την ταχεία αποζημίωση των εκδοτών.

Αναμενόμενα Πλεονεκτήματα

- Α. Επιταχύνεται η διαδικασία παραλαβής Συγγραμμάτων από τους φοιτητές.
- Β. Ελαχιστοποιείται ο διαχειριστικός φόρτος στις Γραμματείες των Τμημάτων.
- Γ. Απλοποιείται η σχέση του Υπουργείου Παιδείας με τους Εκδότες, ελαχιστοποιώντας την ανάγκη ανταλλαγής εγγράφων - λιστών.
- Δ. Ο χρόνος που μεσολαβεί από την εγγραφή του φοιτητή μέχρι την παραλαβή του Συγγράμματος, μπορεί να περιοριστεί σε ελάχιστες εργάσιμες ημέρες από περισσότερους από δύο μήνες σήμερα.
- Ε. Η αποζημίωση των Εκδοτών μπορεί να γίνει αμέσως μετά την ολοκλήρωση της παράδοσης των





Πλοήγηση

Συλλογές
Σύγγραμμα
Συγγραφέας
Τύπος έκδοσης
Τίτλος
Είδος Τεκμηρίου
Θέμα
Σχολή/Τμήμα

Συλλογές E-books της Δράσης Κάλλιπος

Τα συγγράμματα και μαθησιακά αντικείμενα του αποθετηρίου είναι οργανωμένα στις ακόλουθες θεματικές συλλογές.
Κάντε κλικ στον τίτλο μιας συλλογής για να δείτε την αρχική σελίδα της.

Σχετικά με το Κάλλιπος

Συχνές Ερωτήσεις
Βοήθεια
Επικοινωνία

Σχετικοί Σύνδεσμοι

www.seab.gr
www.kallipos.gr



Ανθρωπιστικές και Νομικές Επιστήμες,
Επιστήμες Τεχνών και Γραμμάτων



Οικονομικές, Πολιτικές, Κοινωνικές και
Γεωπονικές Επιστήμες



Επιστήμες Μηχανικών και Πληροφορική



Φυσικές Επιστήμες



Ιατρικές Επιστήμες και Επιστήμες της Ζωής



Τεχνολογίες αιχμής

Ενεργά φίλτρα:

Θεματικές ενότητες: Μηχανική Μάθηση X

Βρέθηκαν **5** μαθήματα

Θεματικές ενότητες

- Μεγάλα Δεδομένα
- Υπολογιστικό Νέφος
- Τεχνητή Νοημοσύνη
- Μηχανική Μάθηση
- Ανάλυση Δεδομένων
- Ψηφιακή γεωργία

Κατηγορία δεξιοτήτας

- Γενική
- Εξειδικευμένη



Πάροχος: Πανεπιστήμιο Δυτικής Αττικής

Εξόρυξη Δεδομένων με Χρήση Τεχνικών Μηχανικής Μάθησης

Το μάθημα έχει σκοπό την ανάπτυξη των απαραίτητων γνώσεων και δεξιοτήτων για την εξόρυξη γνώσης από βάσεις δεδομένων, μέσω σύγχρονων τεχνικών και μεθοδολογιών.

Εξειδικευμένη δεξιότητα | Ελληνικά | ⌚ > 3 ώρες

Προβολή μαθήματος →



Πάροχος: Amazon

Μηχανική Μάθηση για επιχειρηματικές



ΑΡΧΙΚΗ > ΥΠΗΡΕΣΙΕΣ > Κατάλογος ΟΡΑC

ΥΠΗΡΕΣΙΕΣ:

Κατάλογος ΟΡΑC

Ιδρυματικό Αποθετήριο ΠΕΡΓΑΜΟΣ

Ενιαία Αναζήτηση

Διαδανεισμός Βιβλίων

Βιβλιογραφικές Βάσεις

Πρόσβαση σε ηλεκτρονικές πηγές

Μακροχρόνιος δανεισμός συγγραμμάτων

Ηλεκτρονική Έκδοση Περιοδικών

Παραγγελία Άρθρων

Κατάλογος ΟΡΑC ΕΚΠΑ

Μετά τη μετάπτωση των εγγραφών του ΕΚΠΑ στο νέο συνεργατικό μοντέλο καταλόγου του ΣΕΑΒ (Σύνδεσμος Ελληνικών Ακαδημαϊκών Βιβλιοθηκών) με το όνομα ILSaS (Integrated Library System as a Service), μπορείτε να χρησιμοποιείτε για τις αναζητήσεις σας τον νέο ΟΡΑC, ακολουθώντας τον παρακάτω σύνδεσμο:

[ΣΥΝΔΕΣΗ ΣΤΟΝ ΟΡΑC](#)

Σημείωση: Πιθανές αστοχίες ή μη αναμενόμενη συμπεριφορά του ΟΡΑC κατά τις αναζητήσεις σας (που μπορεί να οφείλονται σε προβλήματα μετάπτωσης ή λειτουργίας) αντιμετωπίζονται το συντομότερο δυνατόν με συνεχή εμπλοτισμό του περιεχομένου και αντίστοιχες διορθωτικές επεμβάσεις σε επίπεδο ευρετηρίων, λειτουργικής συμπεριφοράς και εμφάνισης.

Χρήσιμες «συμβουλές»

- Εσείς έχετε την αποκλειστική ευθύνη να οργανώσετε το ατομικό σας καθημερινό πρόγραμμα παρακολούθησης μαθημάτων και διαβάσματος
Καλή διαχείριση χρόνου: Να μη σας ξεφύγει κανένα από τα μαθήματα του 1^{ου} εξαμήνου!
- Επικοινωνήστε με τους καθηγητές σας
Να είστε περίεργοι: ρωτήστε, ρωτήστε, ρωτήστε....
- Δικτυωθείτε με τους συμφοιτητές σας
- Χρησιμοποιήστε τις υπηρεσίες ηλεκτρονικής μάθησης & πληροφόρησης, **ανοικτά ψηφιακά μαθήματα** και εκπαιδευτικό υλικό, συγγράμματα,...
- Εκμεταλλευτείτε την εμπειρία του Σύμβουλου-Καθηγητή σας





Σύμβουλος Καθηγητής:

καθοδήγηση σε επιλογές μαθημάτων, κατεύθυνσης, αντιμετώπιση δυσκολιών,...

Τελευταίο ψηφίο Αριθμού Μητρώου Φοιτητή	Σύμβουλος Καθηγητής
0	Νικόλαος Ασημάκης nasimakis@uoa.gr
1	Δημήτριος Κατσιάνης dkats@uoa.gr
2	Νικόλαος Κούβακας nkounak@uoa.gr
3	Φώτιος Κουμπουλής fkoumboulis@dind.uoa.gr
4	Διονύσης Ξενάκης nio@uoa.gr
5	Πέτρος Μπίθας pbithas@uoa.gr
6	Κωνσταντίνος Παπαδόπουλος konsrap@uoa.gr
7	Λάμπρος Σαράκης lsarakis@uoa.gr
8	Μαρία Τζαμτζή mtzamtzi@uoa.gr
9	Ευστάθιος Χατζηευθυμιάδης shadj@uoa.gr

Καλή Αρχή !

Καλές Σπουδές

Ψηλοί Στόχοι

.... και δύναμη και επιμονή
στη προσπάθειά σας

ΑΞΙΖΕΙ !!!



Τμήμα Τεχνολογιών Ψηφιακής Βιομηχανίας